

Regard contemporain sur la voie antique des Ecassaz

La voie antique Chambéry-Belley, après avoir traversé le Rhône à Virignin, rejoignait notre vicus gallo-romain d'origine, dont le nom s'est transformé en celui de Belley. Cette voie existe toujours. Elle est dénommée chemin des Ecassaz et pénètre en ville au carrefour des rues de Savoie et Sainte-Marie. Elle possède une particularité remarquable : celle d'offrir sur son parcours une synthèse remarquable des paysages et des activités bugistes.

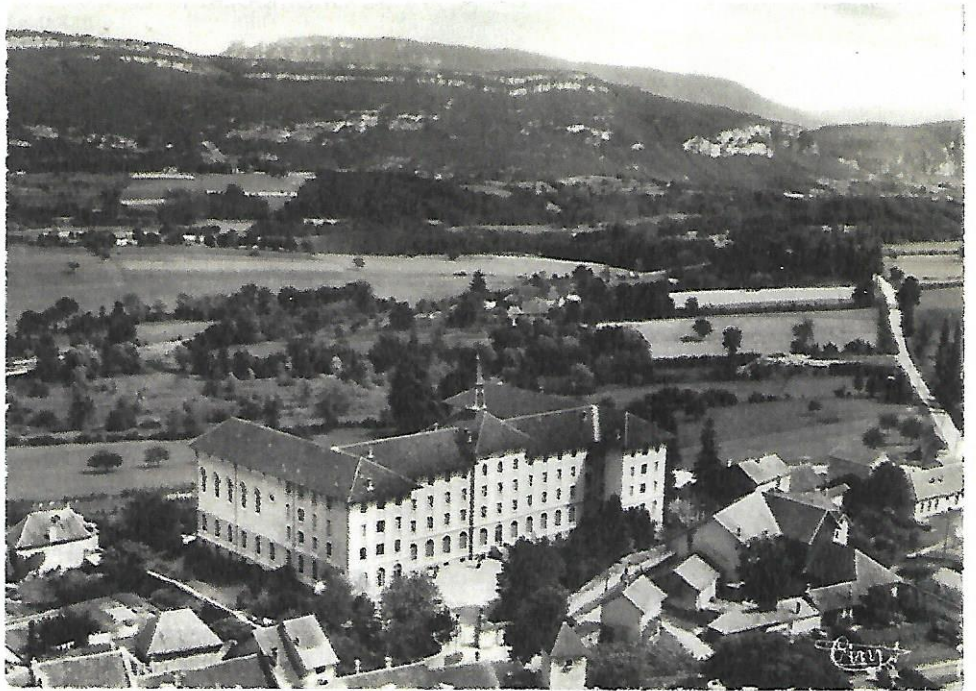
Au sortir de Virignin, elle traverse aujourd'hui le canal de dérivation du Rhône en longeant la vaste base nautique des Ecassaz et la Via-Rhône, représentations emblématiques de la vocation sportive du Bugey.

Elle passe ensuite à deux pas du hameau des Ecassaz, un des plus anciens de Belley. Blotti au pied d'une colline boisée, il a su conserver son patrimoine dont l'architecture vernaculaire est typiquement bugiste.

La voie s'avance alors, sur fond de collines et de montagnes, en une longue ligne droite, déviée un moment pour réduire la pente de la colline de Charignin, dans un paysage de champs, de cultures et de bois auquel ne manque que la vigne, mais dont le souvenir reste présent. Au passage elle permet de découvrir un vaste étang dont la richesse halieutique attire de très loin les pêcheurs.

Puis elle débouche, après avoir franchi le rond-point de la déviation, sur la vitrine économique belleysane où l'alimentaire côtoie la technique et le luxe.

C'est alors, au moment où on entre en ville, que l'Histoire intervient. Le lieu-dit "En Bur-



► Vue sur le chemin des Ecassaz (années 50) / collection C. Perrais / Abis

banne", témoigne tout à la fois de la présence d'une ancienne villa romaine, et du faubourg - suburbain - de la butte Saint-Anthelme. C'est là, à proximité de l'ancienne villa antique, qu'un des bienfaiteurs de la cité, Georges Girerd, possédait une maison. Son tombeau est caché dans les bois un peu plus avant.

Enfin, c'est l'évocation d'un monument, malheureusement enfoui sous le bitume et les

constructions récentes, des magnifiques thermes gallo-romains de Belley.

Cette voie remarquable ne mériterait-elle pas, après quelques aménagements, d'être traitée comme une entrée monumentale de la ville ?

Société savante
Le Bugey